

RODILLO de equilibrio
Balace ROLLER
ROULEAU d'équilibre
ROLO de equilíbrio



EN 1176.
 EN 16630.

3,48 x 0,14 x 1,5 m.

PM805: EN 1176 (parques infantiles / playground equipment / aires de jeux / parques infantis).

PM805G: EN 16630 (gimnasio en la calle / outdoor gym / gymnase extérieur / ginásio exterior).

Madera tratada en autoclave clase IV, acero inoxidable y cuerda de poliéster multifilamentos.

Según norma EN 1176 y EN 16630: No requiere suelo que amortigüe los impactos según el ensayo HIC de la norma EN 1176.

Autoclave treated class IV wood, stainless steel and multifilament polyester rope.

According to standard EN 1176 and EN 16630: Shock-absorbing floor not needed according to HIC test of standard EN-1176.

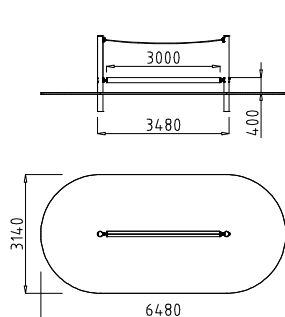
Bois traité en autoclave classe IV, acier inoxydable et corde en polyester multifilament.

Selon la norme EN 1176 et EN 16630: N'exige pas un sol qui amortit les impacts selon le test HIC de la norme EN-1176.

Madeira tratada em autoclave classe IV, aço inoxidável e corda de poliéster multifilamentos.

Em conformidade com a norma EN 1176 e EN 16630: Não requer apenas o amortecimento dos impactos em conformidade com o ensaio HIC da norma EN-1176.

-  EN 1176: > 3
-  EN 16630: h > 1,4 m.
-  0,40 m.
-  115 Kg.
-  3,50 x 0,14 x 1,50 m.
-  6,48 x 3,14 m.
-  18,23 m².



E: 1/200

